

TOPIC 院内に職員手作りのフラワーアレンジメントを装飾しました

皆さま方のご寄付「想い虹基金」を活用しました。温かい“想い”に心から感謝を申し上げます。



ナースステーション

「病院で、心温まる瞬間をお届けしたい」と想いをこめて、
医師・看護師・事務職員など、みんなで制作しました。



Q 爪に黒い線ができたのですが、これってメラノーマ？

●メラノーマ（悪性黒色腫）：悪性度の高い皮膚がんの一種。

A 爪に黒い線が現れる原因はさまざまですが、色素沈着やほくろ、爪の出血など心配ない場合がほとんどです。注意すべき病気の一つに「爪下メラノーマ」があります。

次のような場合は要注意です。

- ①黒い線が太くなった
- ②爪の先や根元の皮膚まで広がった
- ③境界が不鮮明



爪のほくろ
皮膚へ広がらない



メラノーマ
皮膚への広がりがある



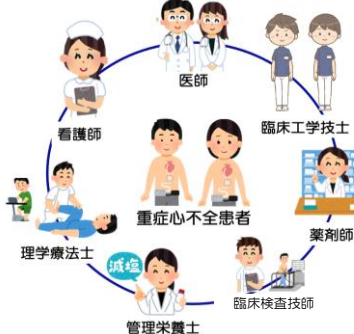
診断には精密検査が必要です。爪の変化に気づいたら早めに皮膚科に相談しましょう。

皮膚科 杉原悟

どんなところ？ 重症心不全センター

心不全患者が増えており、治療法も日々進歩しています。その中でも重症心不全に対する治療には、カテーテルや人工心臓などの機械的循環補助を用いた

重症心不全のチーム医療



治療があり、さらには重症弁膜症に対するカテーテル治療や難治性心筋症に対する疾患特異的な薬物治療があります。

当院では2024年1月に「重症心不全センター」を設置しました。

重症の方々に個々に適した治療法を、やさしく提供できるようにセンターとしてチームで取り組んでいます。

重症心不全センター 中村一文



ハイブリッド手術室

リレーエッセイ 大川さんよりバトン!

▶本号は 長野 晃 さん（放射線部）
私には3歳になる息子がいる。目にも耳にも鼻にも入れても痛くない。むしろ入れたいのだ。小さい頃からおしゃべりが上手で、よく「おとーちゃんはいやだ」「おとーちゃんきらい」とハッキリ意思表示もできるようになってきた。おとーちゃんはその成長っぷりに涙がでるよ。



上岡 寛 副院長の「春になれば」の話

15年くらい倉敷市に住んでいました。倉敷がなぜ「天領」といわれたのか疑問に思っ、街の成り立ちを勉強するようになりました。すると美観地区の街並みが今に残る理由、大原美術館設立の背景、そこから広まる岡山県の地勢の理解など、自分なりの“倉敷観”をもつようになりました。例年春になれば、有志の歯学部生を連れて街を練り歩く「ぶらひろし」をやっています。そろそろその季節になりました。



新じゃがいもとスナップえんどうのマスタード和え

臨床栄養部監修レシピ

新じゃがいもは皮がやわらかいので、皮ごと食べられるのが特徴です。緑が鮮やかなスナップえんどうのパリッとした食感と、新じゃがいもを皮ごと使用したホクホクした春野菜ならではの食感と甘みをお楽しみください♪

材料（2人分）


| | |
|----------|----------|
| 新じゃがいも | 240g |
| スナップえんどう | 60g |
| 塩 | 少々（茹でる用） |
| クルミ | 20g |
| オリーブオイル | 大さじ1 |
| 粒マスタード | 大さじ1 |
| はちみつ | 小さじ2 |
| 塩 | 少々（0.3g） |



- ①じゃがいもはスポンジ等を使ってよく洗い、皮付きのまま一口大に切り、やわらかくなるまで10分くらい茹でて水気を切る。筋をとったスナップえんどうは塩少々を入れた湯でやわらかくなるまで茹で、水気を切る。
- ②クルミは荒く砕く。
- ③Aの調味料をよく混ぜ合わせ、じゃがいもを加え混ぜ合わせる。
- ④半分に切ったスナップえんどう、クルミを加え混ぜ合わせる。

栄養量（1人分）

| エネルギー | たんぱく質 | 脂質 | 炭水化物 | 食物繊維 | 食塩相当量 |
|---------|-------|-------|-------|------|-------|
| 261kcal | 4.9g | 13.9g | 31.7g | 3.2g | 0.6g |

 じゃがいもは電子レンジ（500W）で6分程加熱してもOK



便利な
アプリ情報



岡大病院アプリ
HOPE LifeMark
コンシェルジュ

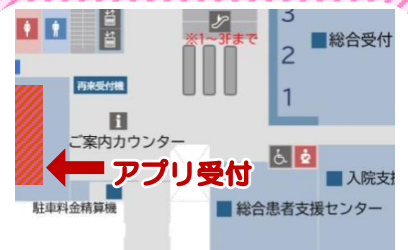
- 自動チェックイン
 - 診察状況お知らせ
 - らくらく会計
- （クレジットカード事前登録）



医療情報共有アプリ

NOBORI

- 医療情報・画像確認
- 健康管理機能
- 通院履歴の管理
- 家族と共有
- 紹介先の医療機関に共有



正面出入口

臨床研究のご案内

カルテ情報等を使用させていただく研究について「公表」しています。
カルテ情報等を研究に使用されることを望まれない場合は、お申し出ください。

岡山大学病院 臨床研究・治験

検索

