



長崎大学病院広報誌

ポンペ|だ|より|

Pompe



2024.07

Vol.

91

ポンペとは、日本最初の近代西洋式病院である養生所(長崎大学病院の前身)を創設したポンペ・ファン・メルデルフォールト氏の名前に由来しています。

Go forward!

一步、前へ!



2024年4月1日

尾崎病院長が就任しました

CONTENTS

P2 特集 病院長就任インタビュー

P3 教えて!ポンペ先生 『医師の働き方改革』

P4 院内ガーデン完成

P5 イベント&ニュース



長崎大学病院キャラクター
『ポンペ先生』

尾崎 誠 病院長 就任挨拶

患者さんのために

Go foward! 一歩、前へ



2024年4月より長崎大学病院長に就任した尾崎 誠です。

本院は1861年に設置された、日本初の西洋式近代病院『養生所』を起源としており、160年を超える歴史と伝統があります。この日本でも有数の歴史を誇る本院において、これまでの伝統にさらなる実績を重ねていけるよう、職員一同、尽力してまいりますので、どうぞよろしくお願いいたします。



現在、私たちの病院を取り巻く環境は大きく変化しています。日本全体で進行している人口減少や高齢化の影響、働き方改革の浸透、そしてデジタルトランスフォーメーションの進展など、医療現場を取り巻く状況の変化は、着実に、そして予想を超えるスピードで進んでいます。また、医療には不確実性と限界がある一方で、医療技術は年々高度化・複雑化しており、医療に対する要求と期待はますます高まっています。

そのような状況にあっても、患者さんのため、長崎の人々のため、一緒に働く仲間のために、勇気を出して一歩踏み出し、着実に前に進んでいきたいと

いう思いを込めて、本院は今年度から

Go foward! 一歩、前へ

というスローガンを掲げることにしました。現在、この思いは本院職員全員で共有しています。



さまざまな課題はありますが、長崎大学病院は県内唯一の特定機能病院として、地域のために質の高い医療を提供してまいります。また、臨床研究中核病院として、国際水準の臨床研究を実践し、医学の進歩に貢献するとともに、新しい治療法や技術の開発に力を注ぎ、患者さんが最先端の医療を受けられるよう努めてまいります。さらに、これからの長崎と日本の医療を担う人材の育成にも尽力していきたいと考えています。

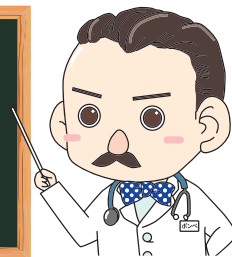
〈略歴〉

- 1991年3月 長崎大学医学部 卒業
- 2011年9月 長崎大学医学部 整形外科 教授
- 2017年4月 長崎大学病院 副病院長
- 2024年4月 長崎大学病院 病院長

教えて！ポンペ先生 第2回

4月からはじまった、医師の働き方改革って？

近年、病院に勤務する医師の長時間労働が常態化しており、大きな問題となっています。医師の働き方改革とは、医師が健康に働き続けられるような環境を整備することで、患者さんへより安全・安心かつ質の高い医療を提供すると同時に、将来にわたり持続可能な医療提供体制を維持していくための取組です。



■ そもそも働き方改革って？

働き方改革は、働く人々がそれぞれの事情に応じた多様な働き方を選択できる社会を実現するための取り組みです。いくつかトピックスがありますが、「長時間労働の是正」のため、一般の労働者は2019年4月から時間外労働の上限規制が始まっています。社会への影響に配慮して医師や一部の職種・業種は、2024年4月からスタートしました。

■ 医師の働き方改革の具体的な取組って？

具体的な取り組みは、医師とメディカルスタッフとの間でのタスク・シフト / シェア、医師の業務の見直し（複数主治医制、勤務時間内の病状説明）、その他の勤務環境の改善、地域の病院間での機能分化などです。

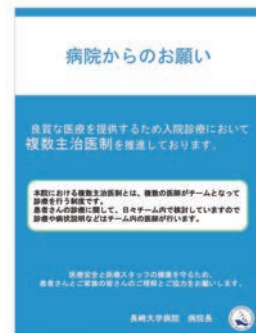


■ タスク・シフト / シェア

医師の業務の中で、医師以外で可能な業務を看護師や医師事務作業補助者等のメディカルスタッフに移し、医師の勤務負担軽減を行っています。一例として、厚生労働省が指定する機関において特定行為研修を修了した看護師が医師の指示を受けて一定の診療の補助となる特定行為を行います。

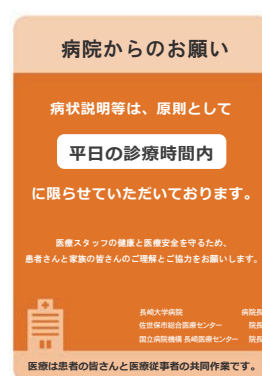
■ 複数主治医制について

患者さんの治療を行う医師がチームを組み、1人の患者さんに複数の主治医が対応するといった取組です。長崎大学病院では、入院及び一部診療科の外来において取り組んでおり、複数の主治医が時間帯によって分担するため、「いつもの先生」以外の医師が診療することがありますが、ご理解ください。



■ 平日の診療時間内で説明のお願い

病状の説明や治療方針の説明などは、夜間や休日ではなく平日の診療時間内に受けていただくことで、医療現場の負担も大幅に軽減できます。



長崎大学病院公式キャラクターポンペ先生
オランダからやってきた

ポンペ・ファン・メールデルフォールト医師が、帰郷する際に長崎大学病院に残っていった妖精。右手の遠眼鏡で医療の未来を見渡し、開かれた医療を表すように左手を広げている。病院内に生息し、患者さんや家族、そして医療者をどこからともなくそっと見守っている。



院内ガーデン完成

～敷地内に5ヶ所
"癒しの空間"誕生～

2023年10月末に院内ガーデンの整備が完了しました。一般財団法人 輔仁会の創立100周年事業として行われた本庭園整備は、地元出身の世界的庭園デザイナーである石原和幸さんの発想を得て、とても素敵な“癒しの空間”となっています。今回整備した庭園は5か所。それぞれにコンセプトと、それにちなんだ名前が付けられています。



正面玄関前ロータリーには『四季の庭』があります。円形の庭園の中心にある出島型の周りに色鮮やかで四季



折々に違った表情を見せる季節の花々を植えました。長崎の海に流れ着いた流木がアクセント的に置かれており、自然ながらも他とは違う洗練された雰囲気を与えています。



病院の敷地に入ってすぐの歩道脇にある『祈りの庭』は、中心にある被爆遺構のモニュメントを優しく包み込むように木々が配置され、足元を背の低い花々が可愛らしく彩ります。



駐車場から正面玄関までの歩道横を彩る『彩の小径』は、10メートルほどの短いアプローチです。歩を進めると色とりどりの草花や南国の珍しい植物などが次々に現れ、歩行中のひと時を楽しませてくれます。

『四季の風』は第2駐車場に向かう坂道の途中、法面の

わずかなガーデニングスペースです。斜面を利用して立体的に配置された草花は、風に撫でられてそよそよと



動き、視覚的に四季の風を感じることができます。



1階の待合い、渡り廊下、コーヒーショップに囲まれた中庭の『長崎の里山』は、いずれの方角からもガラス越しに見ることができ、どの角度から見ても楽しめるようにデザインが工夫されています。中庭に設置されたベンチに腰を掛けて庭を眺めると、流れる小川のせせらぎが故郷の原風景を想起させ、とても心が癒されます。お気に入りの花を探してみても、いかがでしょうか。

イベント情報

8/4(日)	市民公開講座「自然災害から身を守る」 こども編・おとな編	こども編 9時～ おとな編 13時～	長崎大学医歯薬学総合教育研究棟 (旧歯学部) 1階講義室
8/12(月・祝)	ピアサポート企画「心臓病のつどい」	17時～	長崎県庁 1F ロビー・イベントエリア等
9/16(月・祝)	県民公開講座「みて、きいて、健康チェック! 脳卒中と心臓病」	10時～	出島メッセ長崎 会議室 101、102等
10/5(土)	長崎県がん診療連携拠点病院 県民公開講座「がんについてよく考えよう」	13時～	長崎ブリックホール 国際会議場

詳細は病院ホームページをご確認下さい。

ニュースヘッドライン

長崎大学病院関連のニュースをお知らせします。



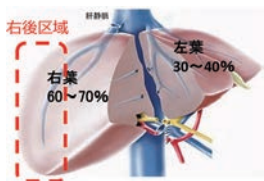
■ 電波の日、情報通信技術を利用した遠隔診療で表彰



6月3日、電波の日に情報通信月間の記念式典が開催され、長崎大学がローカル5Gを活用した遠隔診療で表彰されました。今年4月から五島中央病院など離島の病院と本院を繋ぎ、ローカル5Gを活用した高速かつ安定的な情報通信環境のもとで、遠隔で専門診療の支援を行う事業を開始しています。今回の受賞は、こうした離島居住者の負担解消や医療格差の縮小に貢献したことなどが評価されました。

■ 血友病患者に対して生体ドナーの右後区域グラフトを用いた生体肝移植

移植・消化器外科の江口教授らは、難病指定を受けている血友病患者に発生したC型肝炎変及び肝細胞がんに対し、生体ドナーの右後区域グラフトを用いた生体肝移植を2024年2月、世界で初めて行いました。



■ 頭皮冷却システムの導入

乳がん患者を対象に、化学療法による脱毛を予防する頭皮冷却『セルガード』を自由診療で開始しました。詳細は病院 HP「乳腺・内分泌外科」をご確認ください。

■ 長崎眼科診療連携室(eNAC)看板除幕式

3月12日、本院において、長崎眼科診療連携室(eNAC)看板除幕式を執り行いました。eNACは、長崎市における眼科医療体制の整備、眼科診療における医療人の育成等を担います。



■ 長崎大学病院 DMAT が能登半島地震の支援

能登半島地震による被災地の医療支援のため、1月17日～30日、計3隊13名が派遣されました。本院 DMAT は主に穴水地区で医療支援活動を行いました。



ポンペだより Vol.91 2024年7月発行

[編集・発行] 長崎大学病院

[編集長] 浜田久之・病院長補佐(教育・広報担当)

[編集担当] 病院総務課(広報・評価)

Tel: 095-819-7790

Mail: mhweb@ml.nagasaki-u.ac.jp

患者さん・ご家族の方へ

病院内での不織布マスク着用をお願い

重症化リスクの高い患者様が多数入院または通院しています。病院内では、感染防止対策として不織布マスクの着用をお願いします。

『すこやかさん』運行のご案内

無料のシャトル便を運行しています。
区間：北郵便局横⇔病院玄関前
8時～12時 10分間隔
12時～14時 20分間隔



『元気くん』路線廃止について

院内乗り入れバス『元気くん』は2024年3月末日で廃止となりました。詳細は長崎バスHPをご確認ください。



駐車場に関するお知らせ

・外来患者さん1日(1回につき):300円
・最初の1時間400円。1日最大4,800円
※2024年8月より駐車場料金を改定いたします。詳細は病院HPをご確認ください。
歯学部側からの車両進入は出来ませんのでご注意ください。

マイナンバーカードご持参のお願い

令和6年12月2日以降、現行の健康保険証は発行されなくなります。受診の際は、ぜひマイナンバーカードをお持ちください。
※マイナンバーカードを保険証として利用されない方は保険証をお持ちください。

受診前のお願い

外来受診前に自宅での検温をお願いします。熱が37.5℃以上あった場合は、当日の受診はせず、必ず予約診療科へ電話連絡をお願いします。

面会制限について

新型コロナウイルス感染拡大防止のため、入院患者さんへの面会を制限しております。制限については病院ホームページをご確認ください。ご理解とご協力のほど、よろしくお願いいたします。

長崎大学病院はかかりつけ医等の医療機関からの紹介・予約制です。患者さんからの直接の予約はお受けしていません。

医療関係者の方へ

紹介初診患者FAX予約について

診療科によっては「紹介初診患者さんは原則事前FAX予約制」として、FAX予約についてはコチラをご覧ください。



外来診療日一覧

■は予約が必要です。 ■はFAX予約が必要です。 ○：診察日

階	受付	診療科・部・室	初診					再診					
			月	火	水	木	金	月	火	水	木	金	
7	C	耳鼻咽喉科	○		○		○	○	○	○	○	○	○
6	A	歯科保存治療室	○	○	○	○	○	○	○	○	○	○	○
		口腔外科	○	○	○	○	○	○	○	○	○	○	○
		口腔乾燥症外来		○			○		○				○
	C	オーラルペイン・リエゾン外来	○ 午後のみ	○ 午後のみ	○ 午後のみ	○ 午後のみ	○ 午後のみ	○ 午後のみ	○	○	○	○ 午後のみ	○ 午後のみ
		虫歯治療室	○						○	○	○	○	○
口腔管理センター		○	○	○	○	○	○	○	○	○	○	○	
冠補綴治療室		○	○	○	○	○	○	○	○	○	○	○	
5	B	精神科神経科		○	○	○	○		○	○	○	○	○
		脳神経内科	○		○		○		○		○		○
	C	脳神経外科		○		○			○		○		○
4	B	矯正歯科	○	○	○	○	○	○	○	○	○	○	○
		小児歯科		○	○	○			○	○	○	○	○
		特殊歯科総合診療部	○	○	○	○	○	○	○	○	○	○	○
	C	小児科	○	○	○	○	○	○	○	○	○	○	○
3	A	産科婦人科	○	○	○	○		○	○	○	○	○	○
		呼吸器内科	○		○	○	○		○		○	○	○
		呼吸器外科	○		○								○
		感染症内科		○		○			○	○	○	○	○
	C	感染症内科(渡航外来)		○ 13:00~15:00					○ 13:00~15:00				
		感染制御教育センター	○		○		○	○	○	○	○	○	○
		臨床腫瘍科		○		○						○	
		消化器内科	○	○	○	○	○	○	○	○	○	○	○
		大腸・肛門外科	○	○	○	○	○	○	○	○	○	○	○
		肝胆膵外科・肝移植外科		○		○						○	
2	A	胃・食道外科	○	○	○	○			○	○	○	○	○
		国際ヒバクシャ医療センター	○	○	○		○						○
		リハビリテーション科	※1 14:00~15:30		○ 14:00~15:30		※1 14:00~15:30			○ 14:00~15:30			○ 14:00~15:30
	C	外傷センター	○		○	○		○ 13:35	○	○	○	○	○ 13:35
		麻酔科	○						○	○	○	○	○
		泌尿器科・腎移植外科		○		○	○		○	○	○	○	○
		腎臓内科	○		○				○	○	○	○	○
		循環器内科	○	○	○	○	○		○	○	○	○	○
心臓血管外科	○	○	○	○	○		○	○	○	○	○		
総合診療科	○	○	○	○	○		○	○	○	○	○		

※1 院内紹介のみ受付可

- 初診受付 8時30分～11時
- 受付 8時30分～17時 TEL 095-819-7200
- 時間外受付 (上記以外) TEL 095-819-7210
- 休診日 土日、祝日、休日、年末年始(12月29日～1月3日)
- 予約変更について 平日14時～16時に受診予定の診療科受付にお電話でご連絡ください。



脳卒中ホットライン
24時間365日、迅速対応。

TEL 090-3078-5992
長崎大学病院と長崎みなとメディカルセンターが共同運用しています。